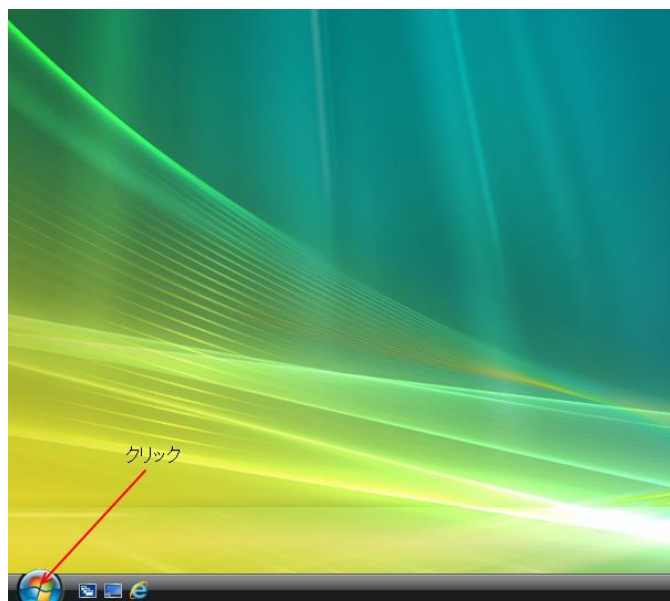


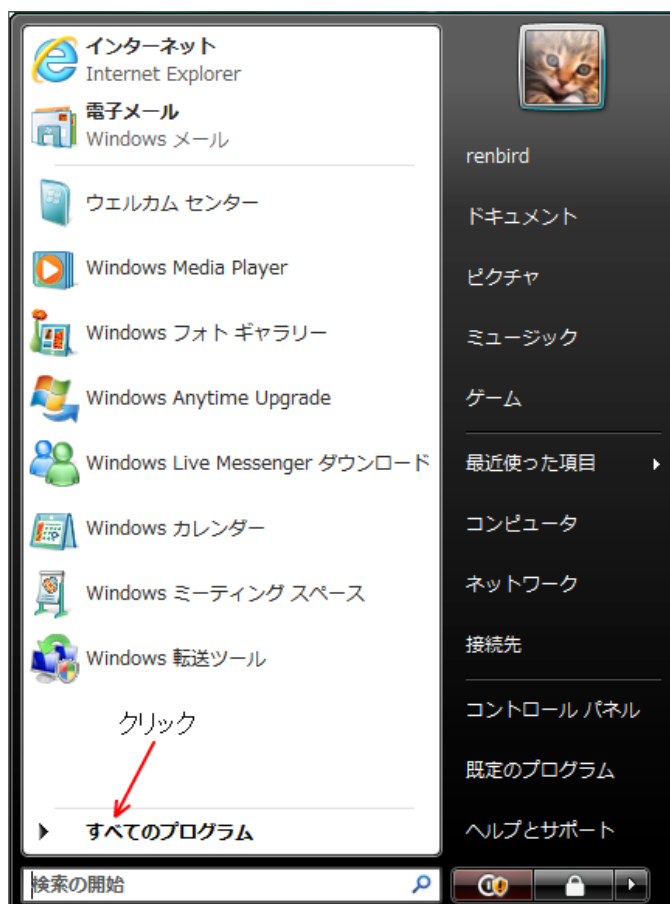
Windows Mail 設定方法

Windows Vista

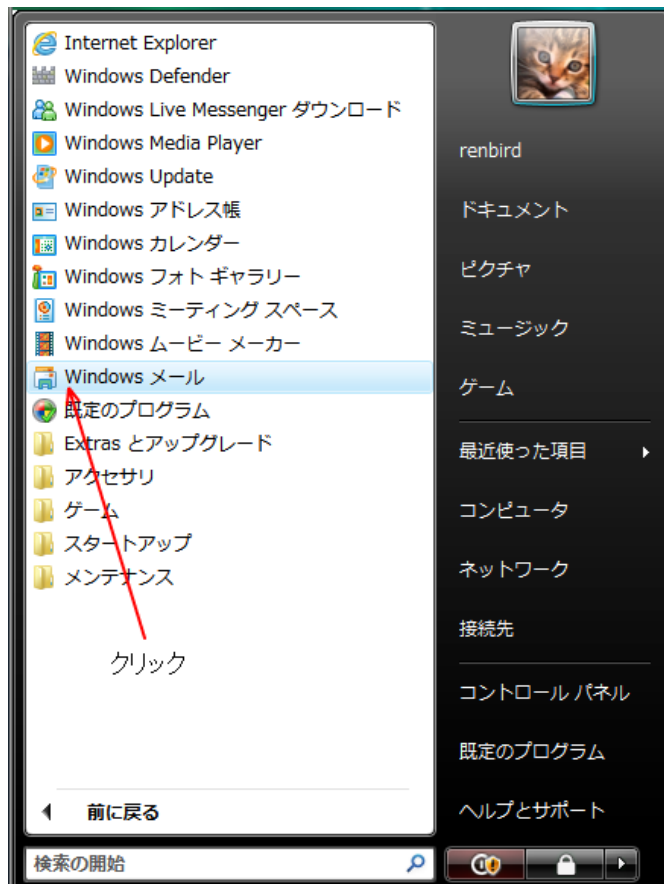
1. ウィンドウズマークをクリックしてください



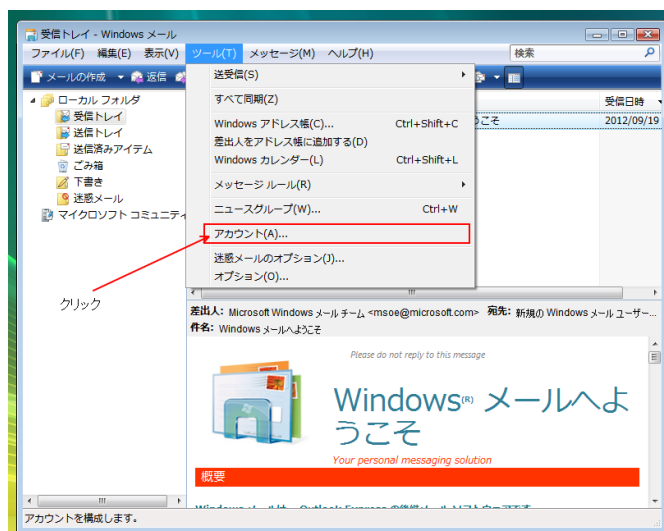
2. 『すべてのプログラム』をクリックしてください



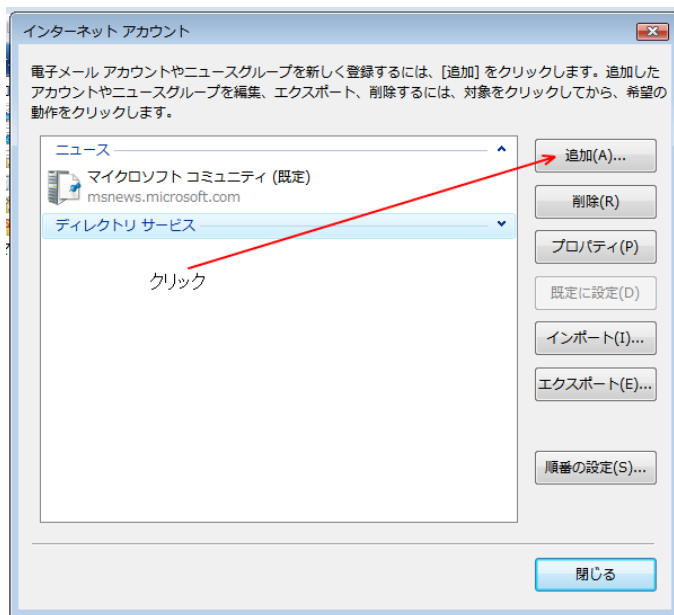
3. 『Windows メール』をクリックしてください



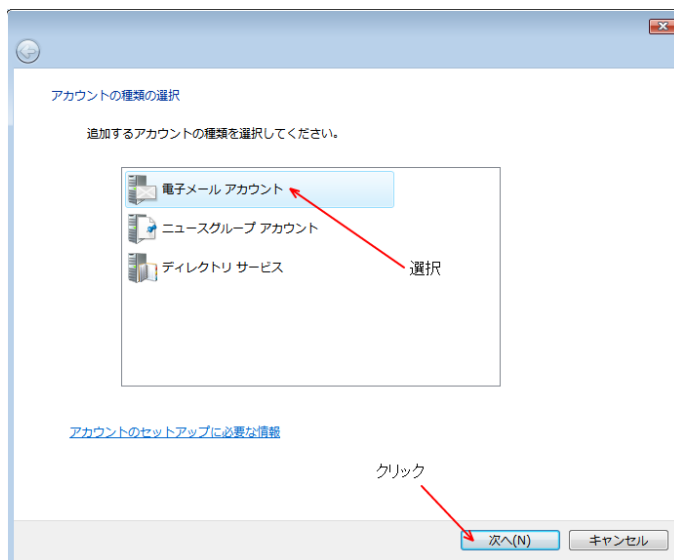
4. 『ツール』を選択して『アカウント』をクリックしてください



5. 『追加』をクリックしてください



6. 『電子メール アカウント』を選択して『次へ』をクリックしてください



7. 『表示名（送信時に表示される名前）』を入力してください

名前

電子メールを送信するときに、名前が[差出人]のフィールドに表示されます。表示する名前を入力してください。

表示名(D): RENBIRD株式会社

例: Taro Chofu

メール送信時の送信者名を入力してください

[電子メールアカウントの情報について](#)

クリック

次へ(N) キャンセル

8. 利用されるメールアドレスを入力してください

インターネット電子メール アドレス

電子メールのアドレスは、他のユーザーがあなたに電子メールを送信するために使います。

電子メール アドレス(E): admin@renbird.net

例: t-chofu@microsoft.com

利用されるメールアドレスを入力してください

[電子メールアカウントの情報について](#)

クリック

次へ(N) キャンセル

9. 『受信メール (POP3)』と『送信メール (SMTP)』にメールサーバー名 (または、IP アドレス) を入力してください

『送信サーバーは認証が必要』にチェックを入れてください

入力内容に間違いが無ければ『次へ』をクリックしてください

電子メールサーバーのセットアップ

受信メールサーバーの種類(S)
POP3

受信メール (POP3 または IMAP) サーバー(I):
mail.renbird.net

送信メール (SMTP) サーバー名(O):
mail.renbird.net

送信サーバーは認証が必要(V)
[電子メールサーバーの情報について](#)
チェックを入れてください

利用されるPOP3・SMTPサーバーを入力してください

クリック

次へ(N) キャンセル

10. ユーザー名 (『@ドメイン名』 以外は入力されています) を入力してください

ユーザー名とパスワードを入力後に『次へ』をクリックしてください

インターネットメール ログイン

インターネット サービス プロバイダから提供されたユーザー名およびパスワードを入力してください。

ユーザー名(A):
admin@renbird.net

パスワード(P):
●●●●●●

パスワードを保存する(W)
パスワードを入力してください

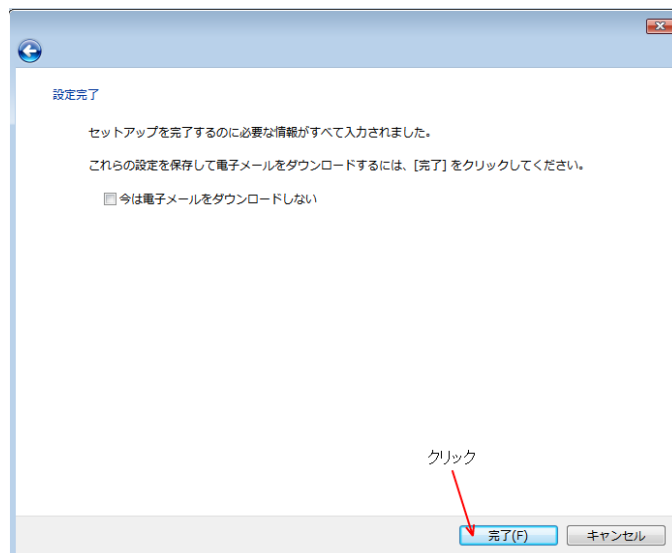
『@ドメイン名』まで入力してください

クリック

次へ(N) キャンセル

11. 『完了』をクリックすると設定が完了してメールの受信が開始されます。

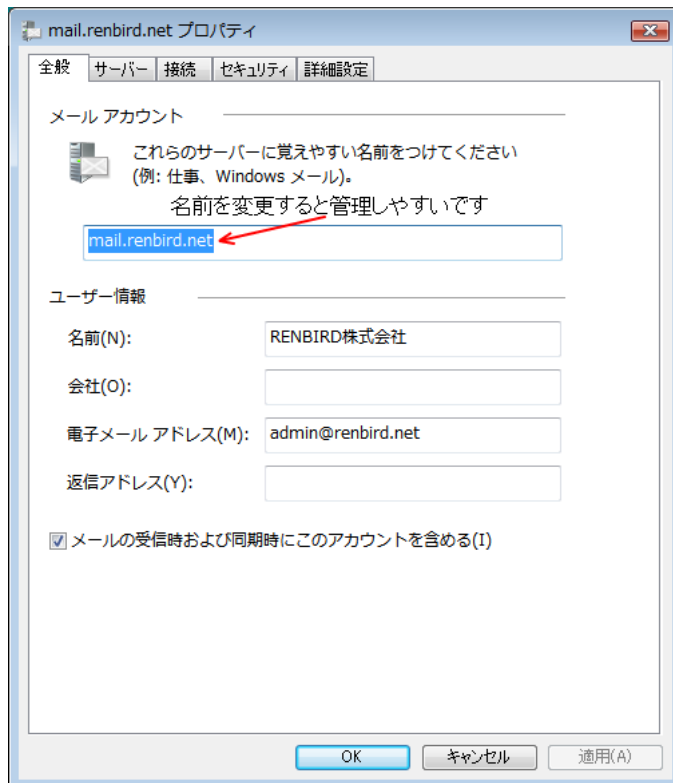
サーバーに残す設定をされる場合は『今は電子メールをダウンロードしない』にチェックを入れてください



12. 設定が完了したアカウント（入力したメールサーバー名で作成されています）を選択して『プロパティ』をクリックしてください

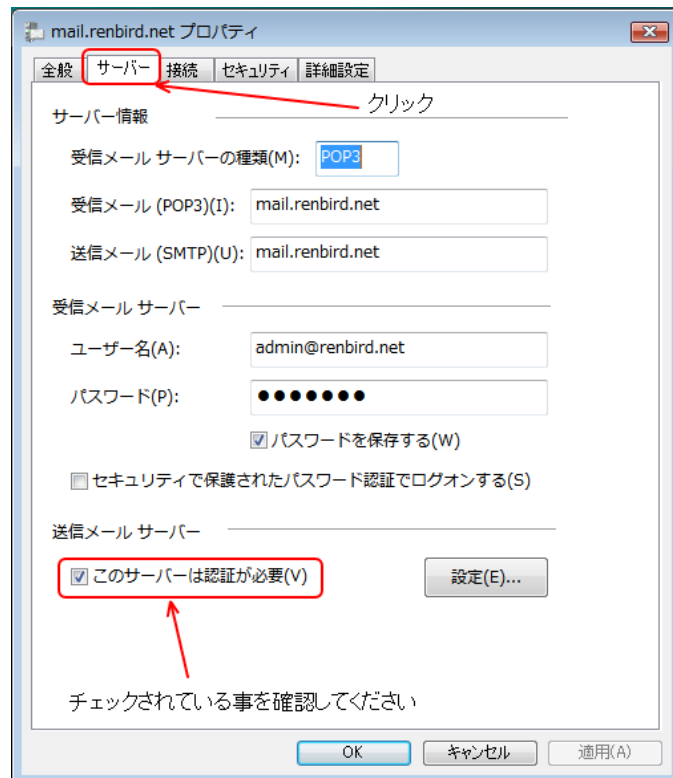


13. アカウント名を変更されると管理しやすくなります（変更が必須ではありません）



14. 『サーバー』タブをクリックしてください

『このサーバーは認証が必要』にチェックを入れてください

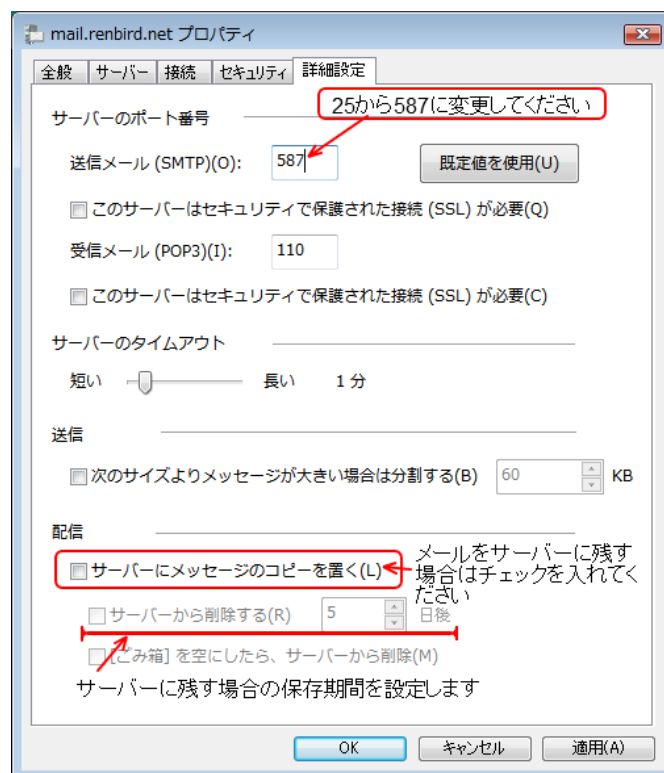


15. 『詳細設定』タブをクリックしてください

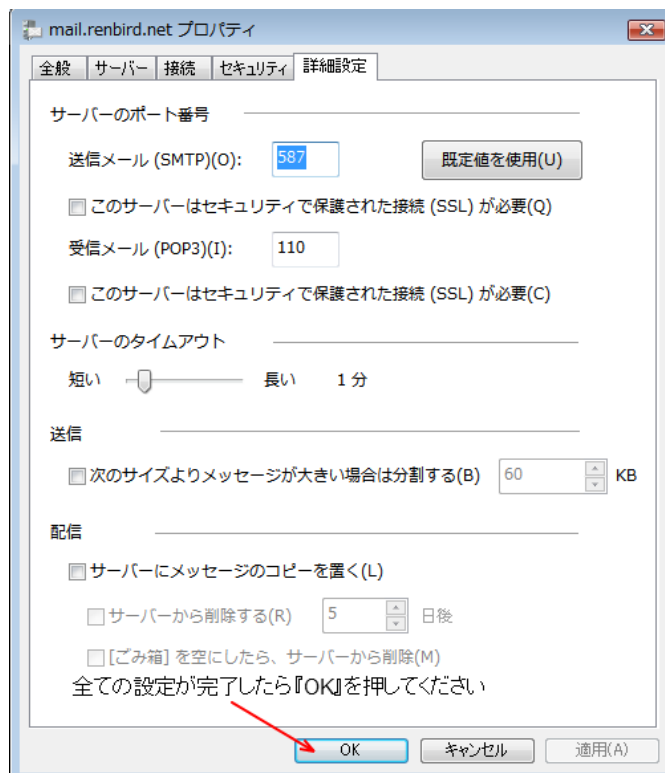
送信メール (SMTP) のポートを 25 から 587 に変更してください

受信メールをサーバーに残す必要がある場合は『サーバーにメッセージのコピーを置く』にチェックを入れてください

必要に応じて『サーバーから削除する』にチェックを入れて残す日数を設定してください



16. 全ての設定が完了したら『OK』をクリックしてください



17. メール送受信テストを行ってください。

正常に送受信が出来ない場合はメールアドレスやパスワードやサーバー名（または、IP アドレス）を間違えていないかご確認ください

◆ 解決が出来ない場合

『メールが送信出来ない』『送ったはずのメールが届かない』だけでは原因調査が出来ません。

お手数をお掛けしますが、原因調査を円滑に行う為、以下の様な情報をご確認の上、お問い合わせ願います

- ④ 出来るだけ詳細な状況
- ④ 表示されているエラーメッセージ
- ④ 送受信された日時
- ④ 送信元メールアドレス・送信先メールアドレス